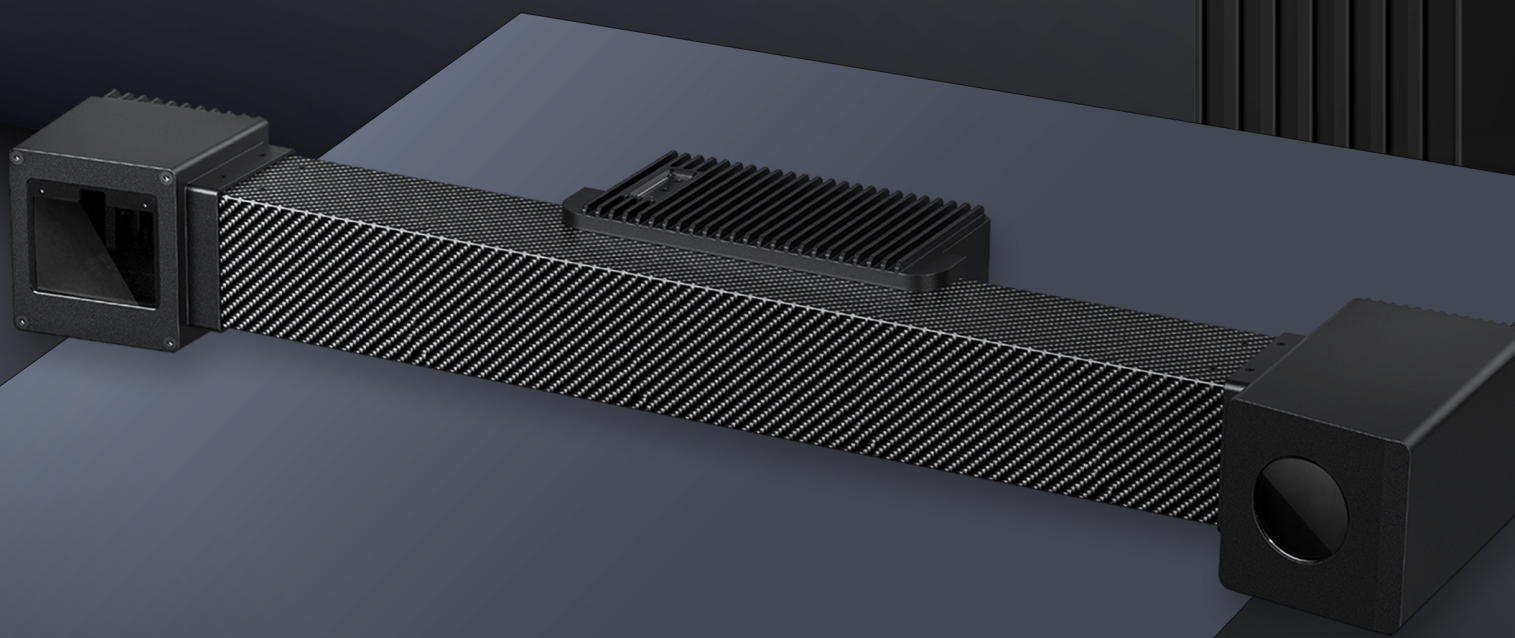


PIXEL系列

—

旗舰级高精度单目
3D成像模组



PIXEL系列 旗舰级高精度单目3D成像模组

PIXEL XL_300_5W

PIXEL L_200_5W

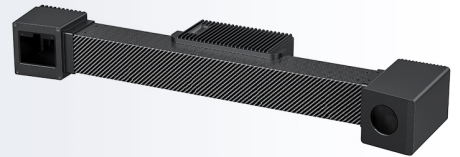
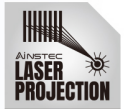
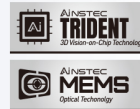
超高的点云完整性

卓越的深度感知能力

超宽的景深与视野

强大的抗环境光干扰能力

高可靠，高稳定性设计



PIXEL XL_300_5W PIXEL L_200_5W

基本参数	尺寸(L*W*H)	943*154*80 (mm)	627*154*80 (mm)
	重量	2.59kg	2.49kg
	基线	860mm	550mm
工作视场	推荐工作距离	1521~3800mm	1057~2070mm
	近视场	1427*1006@1521mm	915*737mm@1057mm
	远视场	2906*2513@3800mm	1889*1443mm@2070mm
	彩色相机	NA	NA
曝光模式	蓝光相机	全局曝光	全局曝光
	彩色相机	NA	NA
精度	垂直 (Z)	< 0.1%	< 0.1%
	水平 (X/Y)	< 0.5%	< 0.5%
	点间距	0.992mm@2300mm	0.788mm@1400mm
分辨率	深度	2048*1536	1624*1240
	彩色	NA	NA
帧率	深度	1~2fps	1~2fps
	彩色	NA	NA
RGB-D	对齐	NA	NA
	深度	支持	支持
数据输出	点云	wrl, obj, pcd, ply	wrl, obj, pcd, ply
	灰度	支持	支持
	彩色	NA	NA
API	应用程序接口	C++, C#, Python, Halcon	C++, C#, Python, Halcon
	操作系统支持	Windows 10/11	Windows 10/11
硬件接口	LINUX操作系统	Ubuntu 16.04/18.04/20.04	Ubuntu 16.04/18.04/20.04
	电源接口	12~30VDC相机供电、触发	12~30VDC相机供电、触发
指示灯	以太网口	M12 X-CODE, GigE, IEEE1588	M12 X-CODE, GigE, IEEE1588
	3LED	红、绿、黄	红、绿、黄
环境参数	工作温度	0~40℃	0~40℃
	存储温度	-20~70℃	-20~70℃
	湿度	20%~80% RH无凝结	20%~80% RH无凝结
	防护等级	IP65	IP65
供电	外部直流供电	支持	支持
	电源输入	24V DC, ≥2A	24V DC, ≥2A
	功耗 (瓦)	35W	35W

