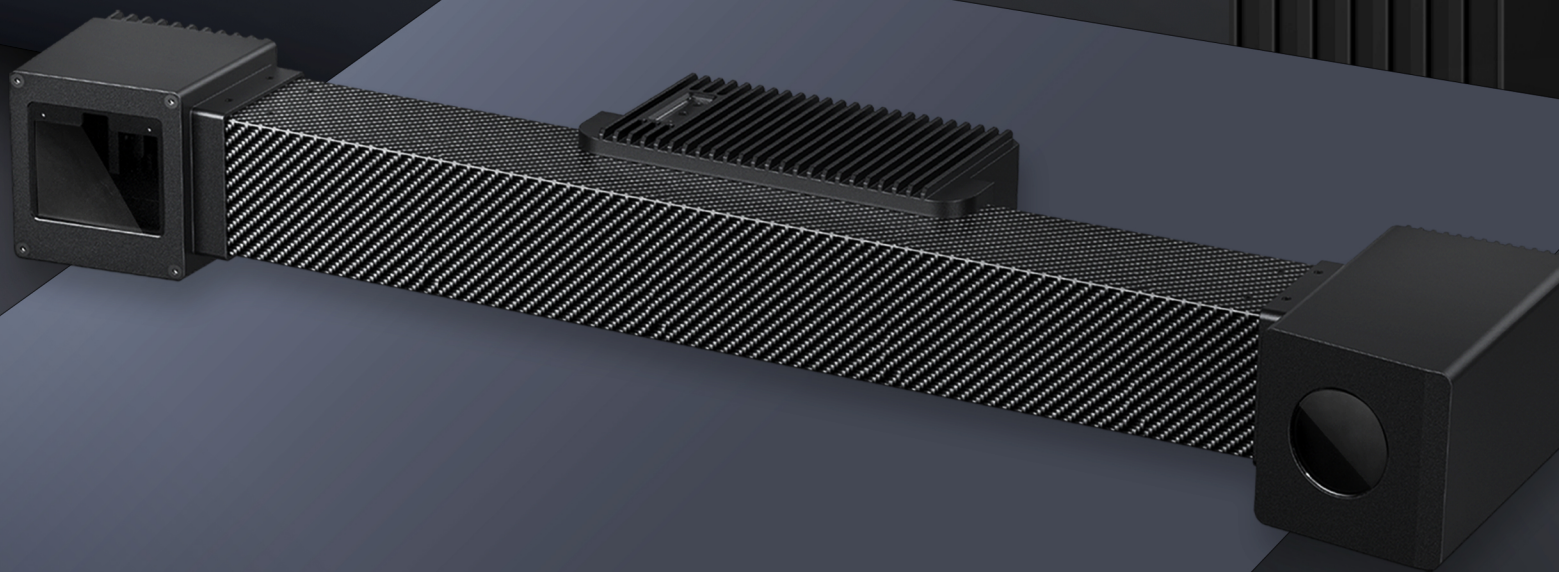


PIXEL系列

—

旗舰级高精度
3D成像模组



PIXEL系列 旗舰级高精度单目3D成像模组

PIXEL XL_300_5W

PIXEL L_200_5W

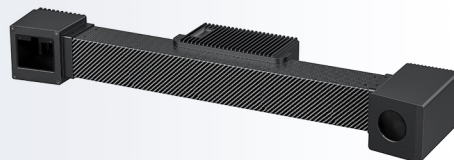
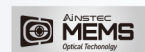
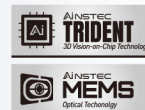
超高的点云完整度

卓越的深度感知能力

超宽的景深与视野

强大的抗环境光干扰能力

高可靠，高稳定性设计



PIXEL XL_300_5W

PIXEL L_200_5W

		PIXEL XL_300_5W	PIXEL L_200_5W
基本参数	尺寸(L*W*H)	943*154*80 (mm)	627*154*80 (mm)
	重量	2.95kg	2.49kg
	基线	860mm	550mm
工作视场	推荐工作距离	1521~3800mm	1057~2070mm
	近视场 (typ)	1300*1000@1521mm	800*700mm@1057mm
	远视场 (typ)	2600*2500@3800mm	1700*1400mm@2070mm
曝光模式	蓝光相机	全局曝光	全局曝光
精度	垂直 (Z)	< 0.1%	< 0.1%
	水平 (X/Y)	< 0.5%	< 0.5%
	点间距	0.992mm@2300mm	0.788mm@1400mm
分辨率	深度	2048*1536	1624*1240
帧率	深度	up to 1.1fps	up to 1.1fps
	深度	支持	支持
数据输出	点云	wrl、obj、pcd、ply	wrl、obj、pcd、ply
	灰度	支持	支持
API	应用程序接口	C++、C#、Python、Halcon	C++、C#、Python、Halcon
操作系统支持	微软操作系统	Windows 10/11	Windows 10/11
	LINUX操作系统	Ubuntu 16.04/18.04/20.04	Ubuntu 16.04/18.04/20.04
硬件接口	电源接口	12~30VDC相机供电、触发	12~30VDC相机供电、触发
	以太网口	M12 X-CODE, GigE, IIEEE1588	M12 X-CODE, GigE, IIEEE1588
指示灯	3LED	红、绿、黄	红、绿、黄
环境参数	工作温度	0~40℃	0~40℃
	存储温度	-20~70℃	-20~70℃
	湿度	20%~80% RH无凝结	20%~80% RH无凝结
	防护等级	IP65	IP65
供电	外部直流供电	支持	支持
	电源输入	24V DC, ≥2A	24V DC, ≥2A
	功耗 (瓦)	35W	35W

