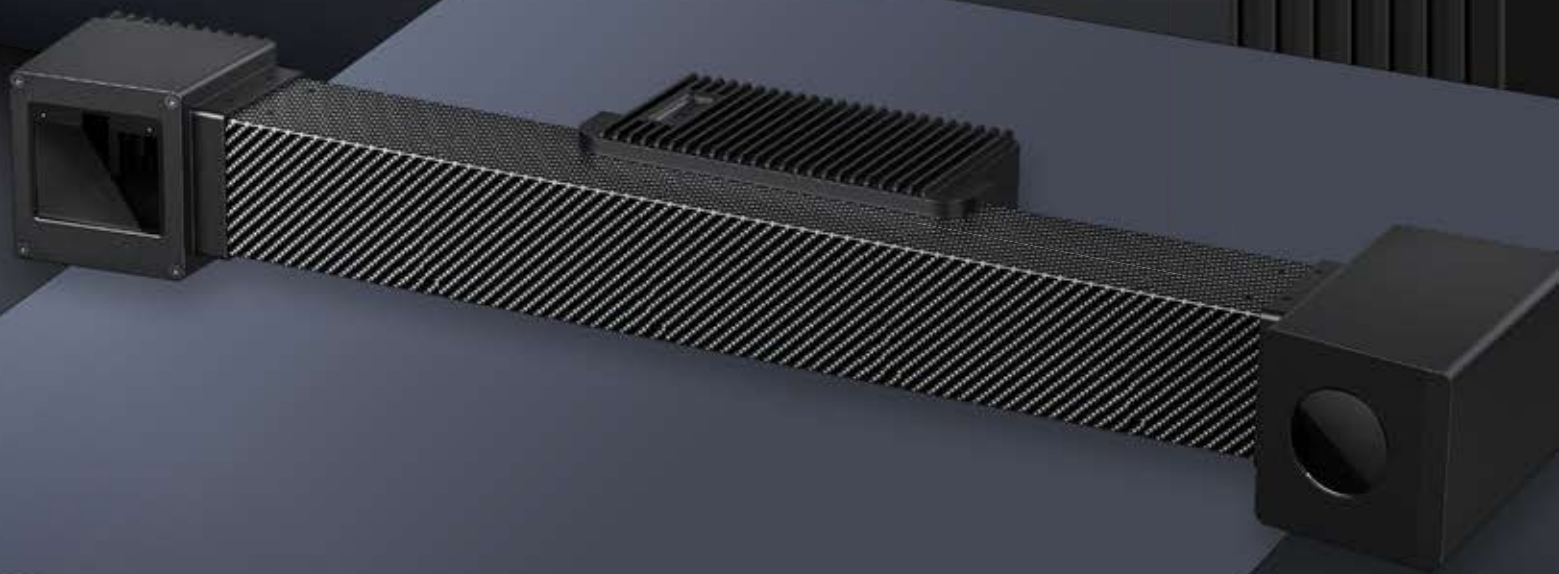


# PIXEL系列

—

旗舰级高精度  
3D成像模组



# PIXEL系列 旗舰级高精度单目3D成像模组

PIXEL L

PIXEL XL

超高的点云完整度

卓越的深度感知能力

超宽的景深与视野

强大的抗环境光干扰能力

高可靠，高稳定性设计



	PIXEL L	PIXEL XL	
基本参数	尺寸: mm(L*W*H)	627*154*80	943*154*80
	重量: kg	2.49	2.95
	基线: mm	550	860
工作视场	推荐工作距离: mm	1057~2070	1521~3800
	拓展工作距离: mm	/	/
	近视场: mm (typ)	800*700@1057	1300*1000@1521
	远视场: mm (typ)	1700*1400@2070	2600*2500@3800
	彩色相机	/	/
精度	垂直 (Z)	< 0.1%	< 0.1%
	水平 (X/Y)	< 0.2%	< 0.2%
	点间距: mm	0.788@1400	0.992@2300
分辨率	深度	/	2048*1536
	彩色	/	/
采集时间	典型采集时间: s	0.9~1.5	0.9~1.5
API	应用程序接口	C++, C#, Python, Halcon	C++, C#, Python, Halcon
操作系统支持	微软操作系统	Windows 10/11	Windows 10/11
	LINUX操作系统	Ubuntu 16.04/18.04/20.04	Ubuntu 16.04/18.04/20.04
硬件接口	电源接口	12~30VDC相机供电、触发	12~30VDC相机供电、触发
	以太网口	M12 X-CODE, GigE, IEEE1588	M12 X-CODE, GigE, IEEE1588
环境参数	工作温度	0~40℃	0~40℃
	存储温度	-20~70℃	-20~70℃
	湿度	20%~80% RH无凝结	20%~80% RH无凝结
	防护等级	IP65	IP65
认证	认证	CE, FCC	CE, FCC
供电	外部直流供电	支持	支持
	电源输入	24V DC, ≥2A	24V DC, ≥2A
	功耗: W (typ)	35W	35W

